

Mina: Gold Nugget VII

Departamento: Tinogasta

Paraje: Chaschuil

Minerales denunciados: Cobre y Oro

Superficie reservada: 1599,61 Has

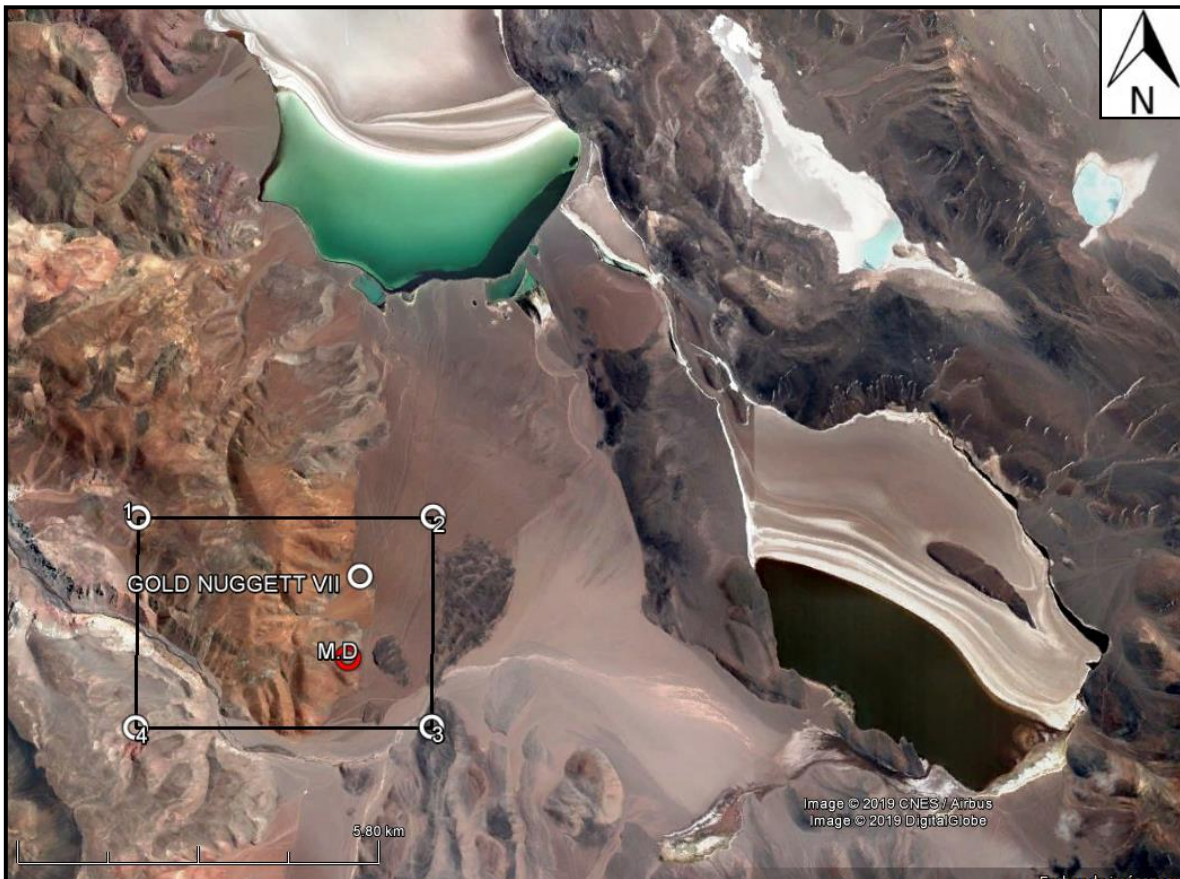





Figura 1. Mina Gold Nugget VII

REFERENCIAS

	Propiedad Minera
	Manifestación de Descubrimiento (M.D.)
	Vértices de la Propiedad

COORDENADAS GEOGRÁFICAS

PROPIEDAD MINERA	REFERENCIA	LATITUD	LONGITUD
GOLD NUGGETT VII	1	27° 36' 47,30" S	68° 41' 37,32" O
	2	27° 36' 46,88" S	68° 38' 43,55" O
	3	27° 38' 35,94" S	68° 38' 43,19" O
	4	27° 38' 36,35" S	68° 41' 37,02" O
	M.D	27° 38' 0,13" S	68° 39' 32,70" O

Cuadro 3. Coordenadas de los vértices del polígono y punto de manifestación del descubrimiento del área de mina en coordenadas geográficas

Mina: Gold Nugget VIII

Departamento: Tinogasta

Paraje: Chaschuil

Minerales denunciados: Cobre y Oro

Superficie reservada: 1314,66 Has

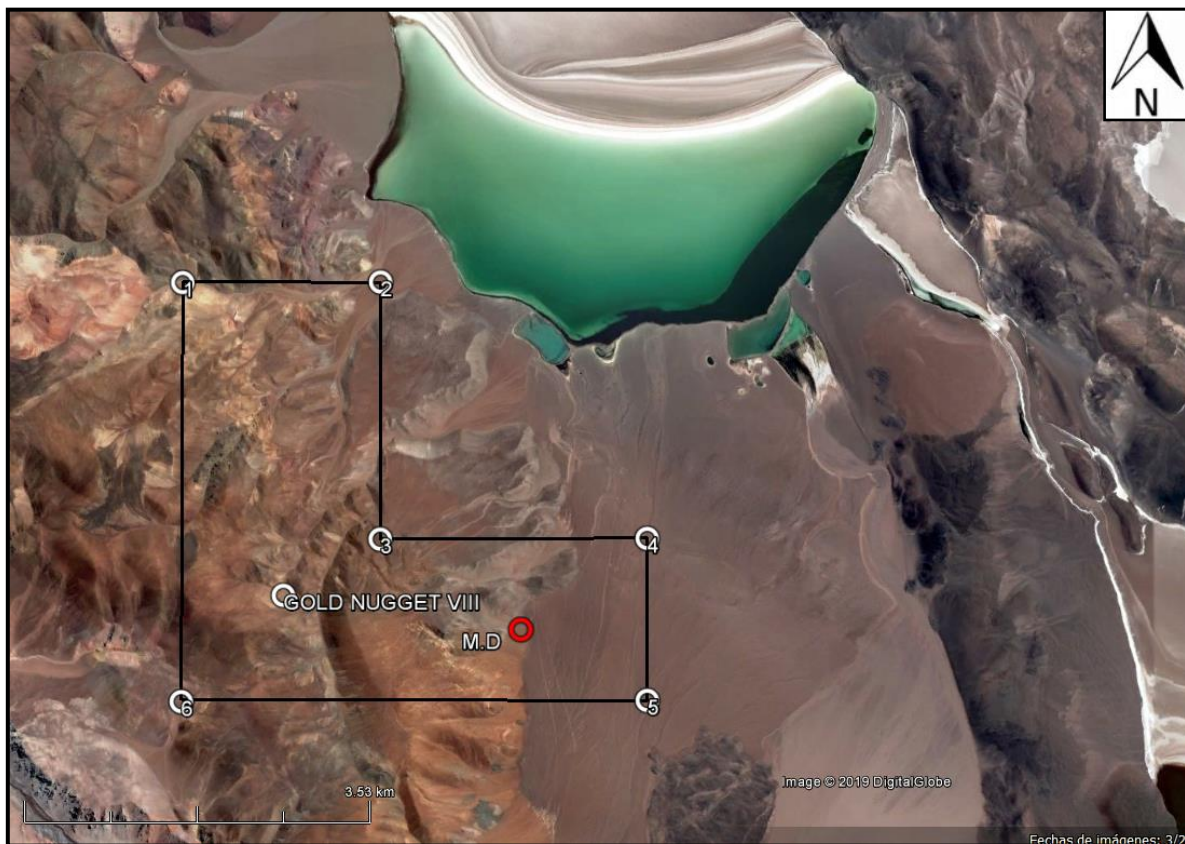
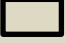




Figura 2. Mina Gold Nugget VIII

REFERENCIAS

	Propiedad Minera
	Manifestación de Descubrimiento (M.D.)
	Vértices de la Propiedad

COORDENADAS GEOGRÁFICAS

PROPIEDAD MINERA	REFERENCIA	LATITUD	LONGITUD
GOLD NUGGETT VIII	1	27° 34' 28,90" S	68° 41' 37,72" O
	2	27° 34' 28,73" S	68° 40' 23,63" O
	3	27° 35' 53,75" S	68° 40' 23,38" O
	4	27° 35' 53,51" S	68° 38' 43,72" O
	5	27° 36' 46,88" S	68° 38' 43,55" O
	6	27° 36' 47,30" S	68° 41' 37,32" O
	M.D	27° 36' 23,55" S	68° 39' 30,77" O

Cuadro 3. Coordenadas de los vértices del polígono y punto de manifestación del descubrimiento del área de mina en coordenadas geográficas

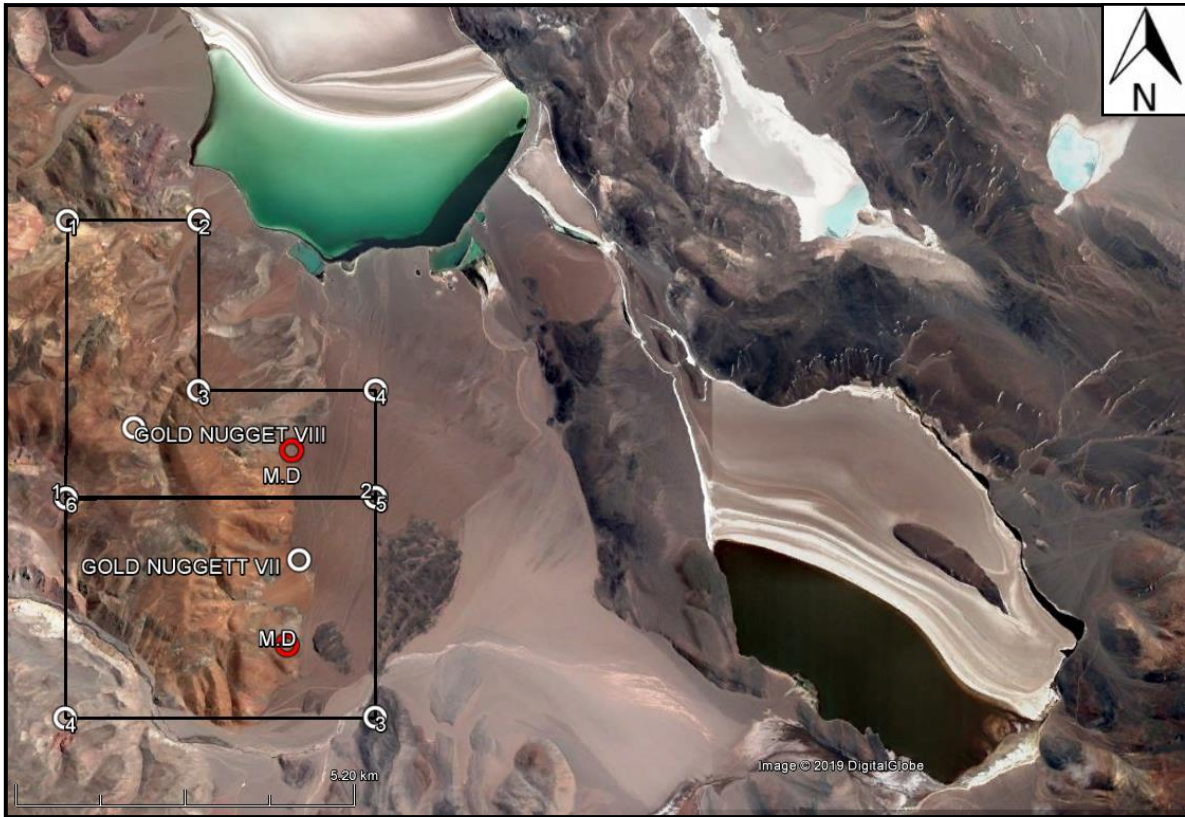


Figura 3. Mina Gold Nugget VII y Gold Nugget VIII